



# GEA CowScout

Регистрация охоты  
и контроль здоровья



С регистрацией  
времени жевания  
жвачки

# Плодотворное время со здоровыми коровами

Минимизируйте затраты на воспроизводство, оптимизируйте менеджмент животных и увеличьте экономический успех производства молока.

CowScout достоверно показывает, когда подошло оптимальное время для осеменения. Удобные функции оповещения не позволят Вам пропустить сообщение об активности. Это значит, что у Вас и Ваших сотрудников всегда будет достоверная информация об охоте коров. CowScout позволяет Вам реагировать в реальном времени! Независимо от типа датчика, ножного или шейного, CowScout круглосуточно следит за животными.

Датчик постоянно регистрирует движение животного и периодически, через небольшие интервалы времени, передает информацию по активности через антенну к процессору, в котором производится анализ всех данных. Данные по повышению или снижению активности каждого животного сразу предоставляются Вам. Лучшие условия для успешного воспроизводства и менеджмента здоровья!



Ножной и шейный датчик CowScout с подключением к системе управления стадом.

## УДОБНО И НАДЕЖНО

CowScout помогает Вам наблюдать за коровами: круглосуточно, днем и ночью.

# Нашейный датчик CowScout

Кормление под полным контролем – оптимизируйте менеджмент воспроизводства и кормления своего стада

## Регистрация охоты

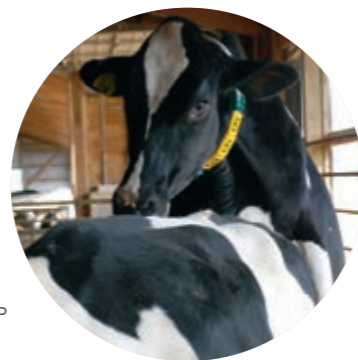
Шейный датчик CowScout по специфическим движениям головы коровы круглосуточно регистрирует активность животных и передает данные в реальном времени в программу управления стадом. Животные в охоте выявляются сразу. Воспользуйтесь преимуществами высокой эффективности осеменения, высоким процентом стельности, меньшими межотельными периодами и снижением затрат на осеменение при одновременной экономии рабочего времени.

## Время поедания корма и жевания жвачки

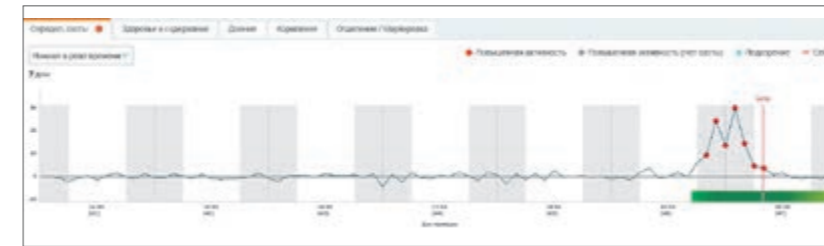
Шейный датчик CowScout регистрирует ускорения при движении головы коровы и определяет 24 часа в сутки время поедания корма и жевания жвачки каждого животного. По этим данным можно отслеживать активность и отсутствие активности животных. Комбинированный анализ всех параметров дает ценную информацию по состоянию здоровья каждого животного и позволяет контролировать все стадо.

Благодаря функции сигналов тревоги Вы получаете сообщение о проблеме с кормлением или здоровьем и сразу можете предпринять необходимые меры. Быстрое вмешательство может сэкономить затраты на лечение и предотвратить потери молока. Комплексное рассмотрение данных поедания корма, жевания жвачки, активности и неактивности дает полное представление по поведению каждого животного за сутки.

Лучший фундамент для здорового аппетита и стабильно высоких надоев!

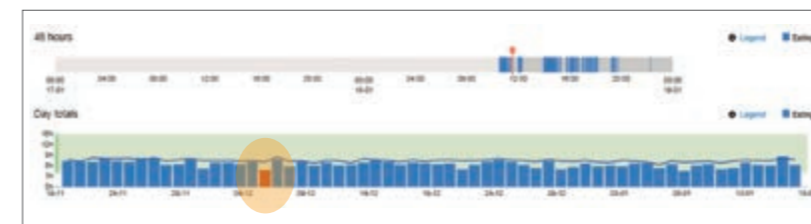


Регистрация времени поедания корма и жевания жвачки в комбинации со временем неактивности дает точные данные для заблаговременной регистрации проблем со здоровьем и кормлением.



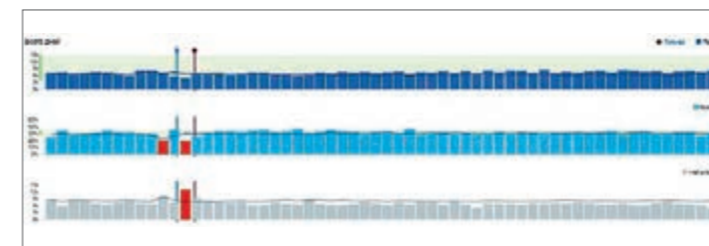
## Пример: регистрация охоты

После выдачи для коровы предварительного предупреждения о подозрении на активность (на основании 2 x 2 ч повышенной активности) оно затем переходит в сигнал тревоги на основании фактически повышенной активности (на основании 3 x 2 ч повышенной активности). По зеленой шкале можно легко определить, что наступил оптимальный момент осеменения.



## Пример: Окно «Поедание корма»

У животного наблюдается значительное снижение времени поедания корма при сравнении с предыдущими днями – выдается сигнал тревоги. Немедленный квалифицированный контроль недавно отелившейся коровы указывает на начало кетоза. Благодаря принятию соответствующих контрмер можно быстро вылечить животное.



## Пример: Обзор группы «Поедание корма и жевание жвачки»

Группа мало времени проводит за поеданием корма. Одновременно сильно снижается время жевания жвачки и выдается сигнал тревоги. Время отсутствия активности при этом повышается. Причина изменения поведения может быть в неправильном составлении рациона.



# Ножной датчик CowScout

Везде и всюду – определите идеальный момент осеменения и оптимизируйте условия содержания

## Регистрация охоты

Ножной датчик CowScout круглосуточно регистрирует с помощью датчика ускорения активность Ваших коров. Тревожные сообщения на основании отклоняющихся параметров активности животных в охоте выдаются в реальном времени. Возможность быстро реагировать повышает эффективность осеменения и процент стельности животных, а также снижает затраты на воспроизводство и трудозатраты.

## Время стояния, лежания и ходьбы

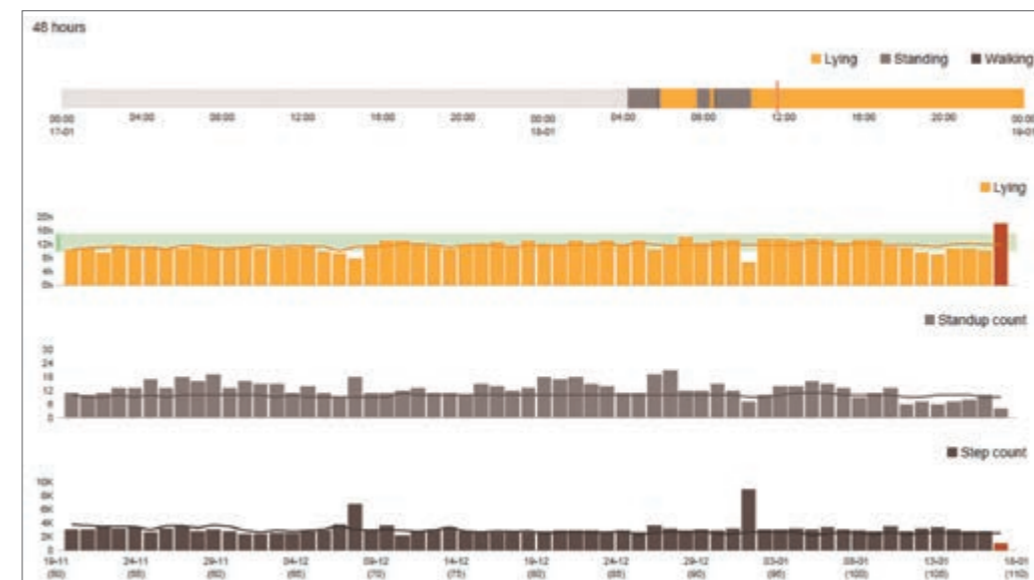
Ножной датчик CowScout показывает, насколько мобильны Ваши животные. Регистрируется время стояния, лежания и ходьбы коровы, подсчитывается количество шагов и вставаний. Ножной датчик CowScout отправляет сигналы тревоги как при повышении, так и при снижении активности. Благодаря этому можно заранее выявлять проблемы со здоровьем. Быстрые целенаправленные мероприятия позволяют за короткое время улучшить самочувствие коровы и предотвратить высокие затраты на лечение и потери молока.

Лучшие условия для сильных, долгоживущих коров и прибыльного производства молока!



## Пример: регистрация охоты

Активность животного за последние 70 дней: попытка осеменения была произведена сразу после появления тревожного сообщения о повышенной активности. Т.к. в течение 21 дня после этого у коровы снова проявилась высокая активность, можно утверждать, что первое осеменение завершилось неудачно. Данное животное нужно осеменить еще раз.



## Пример: Окно «Мониторинг движения»

Корова со значительно повышенным временем лежания, а также со сниженным количеством шагов – при этих отклонениях выдается сигнал тревоги. Контроль данной коровы показывает, что отклонение в поведении вызвано заболеванием заднего правого копыта и хромотой. Корову нужно немедленно показать специалисту по уходу за копытами.



Подходит ноге: CowScout следует за Вашими коровами и сообщает Вам о каждом шаге.

# Круглосуточно... все под контролем

При подключении к Интернету через ПК, ноутбук, планшет или смартфон у Вас всегда полный обзор по данным воспроизводства, времени поедания корма и жевания жвачки, а также мобильности животных.

При желании датчик CowScout отправит сигнал тревоги сразу на электронную почту Вам, Вашим сотрудникам или технику-осеменатору. Так все специалисты своевременно проинформированы.

- Бесперебойный, непрерывный контроль охоты и индикация оптимального момента осеменения.
- Указание на снижение времени поедания корма и жевание жвачки для раннего выявления, например, проблем со здоровьем.
- Индикация времени лежания, стояния и времени ходьбы для раннего выявления, например, проблем со здоровьем.
- Надежное распознавание охоты в доильном зале, в системе сортировки и в кормовом боксе благодаря проверенной и надежной технологии ISO.
- Автономная система Stand-Alone для универсального применения независимо от ISO-ID.
- При подключении к Интернету данные доступны всегда и везде.
- Обзорная и понятная графическая индикация на веб-портале по активности, времени поедания корма и кормления, а также периодам лактации.



## ПРЯМО ОТ ЖИВОТНОГО К МОНИТОРУ

Актуальная информация всегда  
на Вашем мобильном устройстве.



Благодаря CowScout своевременно выявляется высокая активность, что повышает эффективность осеменения. Экономьте время и деньги!

# С CowScout будет успех

Мы убеждены!



**Кристоф Мойнир**  
Молочная ферма, Франция

«До приобретения CowScout мы 3 раза в день визуально контролировали животных: утром, днем и вечером, что занимало очень много времени. CowScout повышает эффективность регистрации охоты и менеджмент воспроизводства. Уже сейчас мы наблюдаем снижение межотельного периода и возможность раннего осеменения после отела. Касательно потребления корма система позволяет своевременно выявлять нарушения в поведении поедания корма. Прежде всего можно предотвратить проблемы с метаболизмом из-за посторонних веществ, т.к. стало возможным быстрое вмешательство. Благодаря CowScout требуется меньше времени на регистрацию охоты и можно заранее выявлять нарушения в кормлении».



**Торстен Фенгельс**  
Фенгельс КГ, Германия

«Мы используем измерение активности и получаем от CowScout сообщения по времени поедания корма. Для меня это значит в первую очередь следующее: сидеть за компьютером, контролировать предупреждения и работать по графикам, которые сразу выводятся. Очень просто, даже в использовании. Минимальный процент работы для меня заключается в том, чтобы фактически пройтись по стаду и посмотреть, какие проблемы действительно есть у животных. Ожидания касательно здоровья и эффективности воспроизводства, а также осеменения оправдались полностью, или даже превзошли ожидания».

Торстен Фенгельс,  
Фенгельс КГ, Германия



**Андреас Краус**  
Племенное хозяйство Краус Гбр, Германия

«Раньше охота контролировалась только визуально и поэтому многое упускалось. В настоящее время мы ориентируемся только на данные CowScout. Как раз коровы, которые внешне кажутся здоровыми, иногда поедают меньше корма. Благодаря CowScout мы можем быстрее реагировать и принимать соответствующие меры. Даже при контроле охоты получаемые данные весьма достоверны. Можно более точно определить момент осеменения».



**Рихард Тенбринк**  
Gracemar Farms, США

«Мы установили CowScout за несколько месяцев до ввода в эксплуатацию нашей автоматической доильной карусели. Функция поедания корма очень полезна: если корова не ест, мы получаем сигнал тревоги на мобильный телефон и можем посмотреть более детально. Система передает данные каждые два часа, так что регистрация охоты выполняется очень точно. Я могу в любой момент войти со своего телефона и выбрать интересующую меня корову».

Подходящая система для стойла

## CowScout I

Со встроенной функцией распознавания животного для подключения к системе управления стадом.

## CowScout S

Для предприятий без системы управления стадом или с уже установленной системой электронного распознавания животных.



## Наши ценности — наша жизнь.

Совершенство • Увлеченность • Единство • Ответственность • GEA-многообразие

Группа GEA — глобальный машиностроительный концерн с оборотом в несколько миллиардов с отделениями более чем в 50 странах. Предприятие создано в 1881 году и сейчас является одним из крупнейших оферентов инновационного оборудования и технологических процессов.

Группа GEA внесена в список STOXX® Europe 600 Index.